

Netzwerk Evangelische Familienbildung

Frankfurt am Main, 11. - 12. Dezember 2025

Jahreskonferenz

gefördert vom



Bundesministerium
für Bildung, Familie, Senioren,
Frauen und Jugend



Einführung

Zeitslot: 11-13 Uhr

Moderation:

- Nicole Trieloff
- Anastasia Neumann-Schneider

Gäste & Referentinnen:

- Lars Bischoff
- Prof. Dr. Christiane Solf
- Marina Ungureanu
- Prof. Dr. Sarah Häseler
- Henrike Isabell Pfannenberger
- Melanie Freudenthal



Einführung

Zeitslot: 11-13 Uhr

Organisationsteam & Ansprechpersonen:

- Nicole Trieloff
- Anastasia Neumann-Schneider
- Simone Wustrack
- Ulrike Stephan
- Antje Klambt
- Lena Nogosseck-Raithel
- Steffen Kleint







Wer ist ...?

Vorbereitung der Workshop-Phase

- Henrike Isabell Pfannenberger
- Melanie Freudenthal









Das Projekt

Netzwerk Evangelische Familienbildung

und die Plattform efabiNet



Entwicklung der netzwerkunterstützenden Plattform efabiNet

Das Netzwerk

Das bundesweite Netzwerk Evangelischer Familienbildung

Auf dieser Seite werden Personen angezeigt die in der evangelischen Familienbildung bzw. familienbezogenen Erwachsenenbildung tätig sind. Sie werden sich mit ihren Arbeitsbereichen und Erfahrungen zeigen. Die Plattform efabiNet bekommt hier ein Gesicht.



Menschen

Evangelische Familienbildung wird durch engagierte Menschen gestaltet, die vielfältige Erfahrungen und Kompetenzen mitbringen.



Organisationen

Evangelische Familienbildung wird durch unterschiedliche Konstellationen und Institutionen auf regionaler, Landes- und Bundes-Ebene gestützt.

Entwicklung der netzwerkunterstützenden Plattform efabiNet

Ressourcen

Ressourcen im Netzwerk Evangelische Familienbildung

Auf dieser Seite werden zukünftig Ressourcen, das sind Materialien und Medien unterschiedlicher Art, von Veranstaltungsdokumentationen bis hin zu Best Practice Konzepten, für das gesamte Netzwerk zur Verfügung gestellt. Um ein Material einzutragen wird für angemeldete Nutzer:innen ein einfaches Formular zur Verfügung gestellt.

Material x

Material y

Material z

Entwicklung der netzwerkunterstützenden Plattform efabiNet

Veranstaltungen

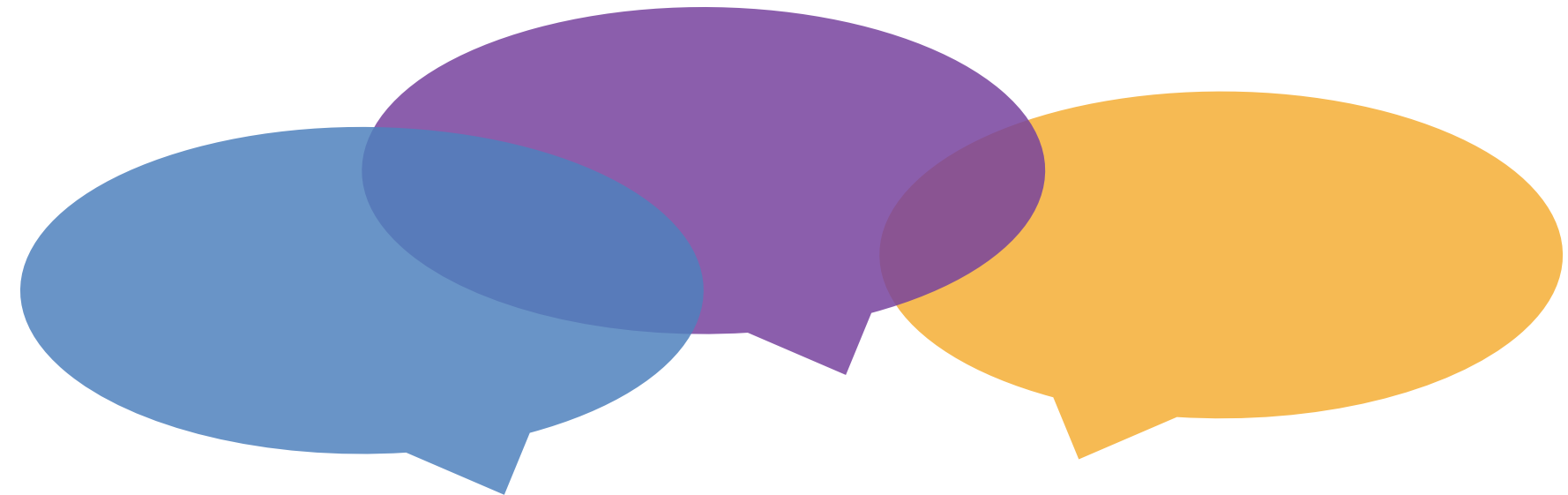


Entwicklung der netzwerkunterstützenden Plattform efabiNet

Veranstaltungen

- angemeldete Nutzer:innen können Veranstaltungen eintragen
- online Veranstaltungen mit bundesweiter Öffnung
- Veranstaltungsreihen: Aus dem Netzwerk für das Netzwerk

Entwicklung der netzwerkunterstützenden Plattform efabiNet



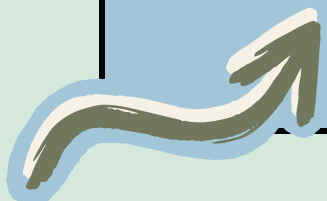
Forum

- interner Austausch für angemeldete Nutzer:innen
- Unterstützungstools für bestehende regionale Vernetzungen
- Austausch zu aktuellen Familienbildungsthemen
- Hilfe aus dem Netzwerk für das Netzwerk: z. B. Referent:innenpool

efabiNet: Wie geht es weiter?

Perspektiven für die Netzwerkbegleitung

- das Netzwerk wird im Prozess entwickelt
- genaues Zuhören:
 - Was wird gebraucht?
 - Was kann unterstützen?
 - Wo liegen „Schätze“, die für alle gehoben werden können?
- Wahrnehmen und Aufgreifen bestehender Strukturen
- Aufbau von Vertrauen und Unterstützung auf dem Weg in das Netzwerk hinein
- verbandsübergreifende Dialoge stärken



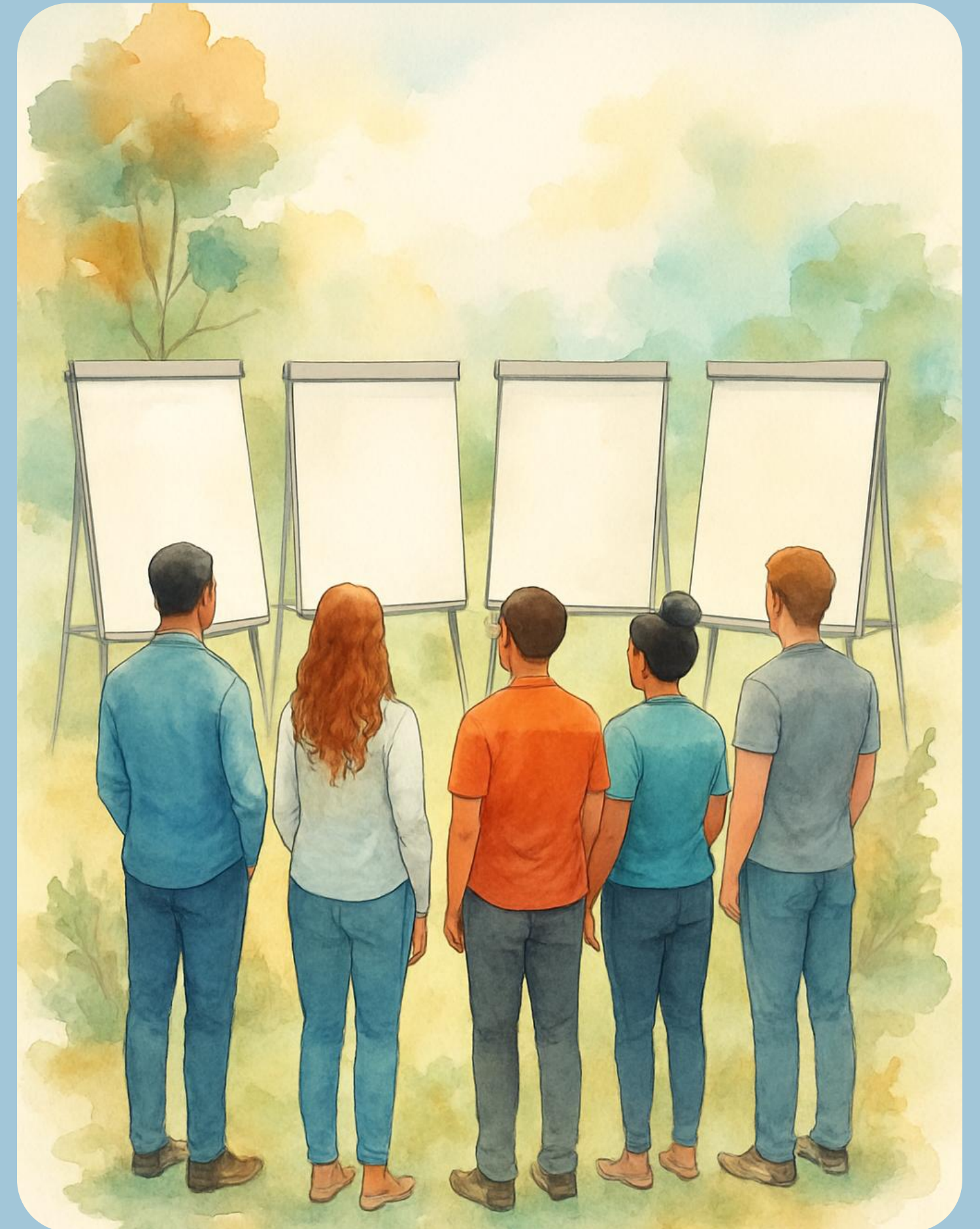


Murmelgruppen

- Welche Funktionen würdest du nutzen?
- Welche Funktionen fehlen dir in der bisherigen Planung?

Flipcharts

- Plattform efabiNet
- Strategiegruppe Familienbildung /-politik („Netzwerkbeirat“)
- Veranstaltungsreihe zum Thema „Finanzierungsmodelle in der Familienbildung“
- Jahreskonferenz des Netzwerks Evangelische Familienbildung 2026: „KI in der Familienbildung“
- Gemeinsame bundesweite Veranstaltungsplanung in 2026 für 2027



Flip: Plattform efabiNet

efabiNet kann nicht nur als Kompass, sondern auch als Beet betrachtet werden, auf dem das Netzwerk Evangelische Familienbildung wachsen und gedeihen soll. efabiNet *ist* nicht das Netzwerk, es *unterstützt* und *begleitet* das Netzwerk Evangelische Familienbildung mit dienlichen Werkzeugen.

Launch Anfang 2026:

- Profile: Menschen und Organisationen
- Veranstaltungen eintragen
- Ressourcen
- Forum

Du kannst dich in die Gestaltung von efabiNet einbringen.

Trage deine Gedanken aus der Murmelgruppe heute Nachmittag in das Flipchart ein!



Flip: Strategiegruppe Familienbildung /-politik („Netzwerkbeirat“)

Die Strategiegruppe ist ab 2026 die Gruppe, die Themen rund um das Netzwerk evangelische Familienbildung diskutiert und nach vorne bringt. Die Gruppe soll möglichst paritätisch und multiperspektivisch besetzt werden.

Rahmen:

- max. 12 Personen
- zwei Online-Treffen
- eine Präsenzveranstaltung in Fulda am 18. und 19. Mai 2026

Welche Ideen habt ihr dazu?

Wer will dabei sein?



Flip: Veranstaltungsreihe zum Thema „Finanzierungsmodelle in der Familienbildung“

Im Jahr 2026 ist eine netzwerkweite Fortbildungsreihe im Arbeitsmodus „Aus dem Netzwerk für das Netzwerk“ geplant. Thematisch wird der Bereich Finanzierungsmodelle in den Blick genommen (z. B. Fundraising).

Rahmen:

- mehrteiliges Online-Format
- weitere Rahmenbedingungen werden miteinander verabredet

Welche Rahmenbedingungen wollen wir uns setzen?

Wer könnte etwas einbringen?

Wer kennt jemanden, der etwas einbringen könnte?



Flip: Jahreskonferenz des Netzwerks Evangelische Familienbildung 2026: „KI in der Familienbildung“

Die zweite Jahreskonferenz des Netzwerks Evangelische Familienbildung in 2026 findet online statt und hat den thematischen Schwerpunkt „KI in der Familienbildung“.

Rahmen:

- Online-Veranstaltung
- Juni 2026
- 50 Teilnehmende
- 4 Referent:innen möglich

Wer möchte mitplanen? Welchen thematischen Schwerpunkt würdest du legen?
Welche Referent:in würdest du vorschlagen? Welche Perspektive könnte die Person einbringen?



Flip: Gemeinsame bundesweite Veranstaltungsplanung in 2026 für 2027

Veranstaltungen in der ev. Familienbildung, die bundesweit angeboten werden, sollen in ihrer Ausrichtung und in den Terminen miteinander abgestimmt werden, um Ressourcen optimal zu nutzen und Doppelstrukturen zu vermeiden.

Vorhaben:

- Mitte 2026: gemeinsame Online-Werkstatt für alle Interessierten, um die Jahresplanung für 2027 in groben Zügen zu besprechen (fest zugesagt haben EEB Bundesverband, eaf Bund und EKD)
- anschließende Detail-Planung in den einzelnen Teilbereichen
- Spätherbst 2026: Antragstellungen über das Comenius Institut für Veranstaltungen der eaf Bund und des EEB Bundesverbands
- Termine und Zugänge werden über efabiNet bekannt gegeben

Was muss gegeben sein, damit eine Veranstaltungsplanung abgestimmt gelingen kann? Wo siehst du Hürden?



Weiterer Ablauf der Veranstaltung

①

Vorträge

Do. 14-16 Uhr

②

Workshop

Do. 16:30-18:30 Uhr
Fr. 9:15-13:00 Uhr

③

Abschluss

Fr. 13 Uhr





Pause

gefördert vom



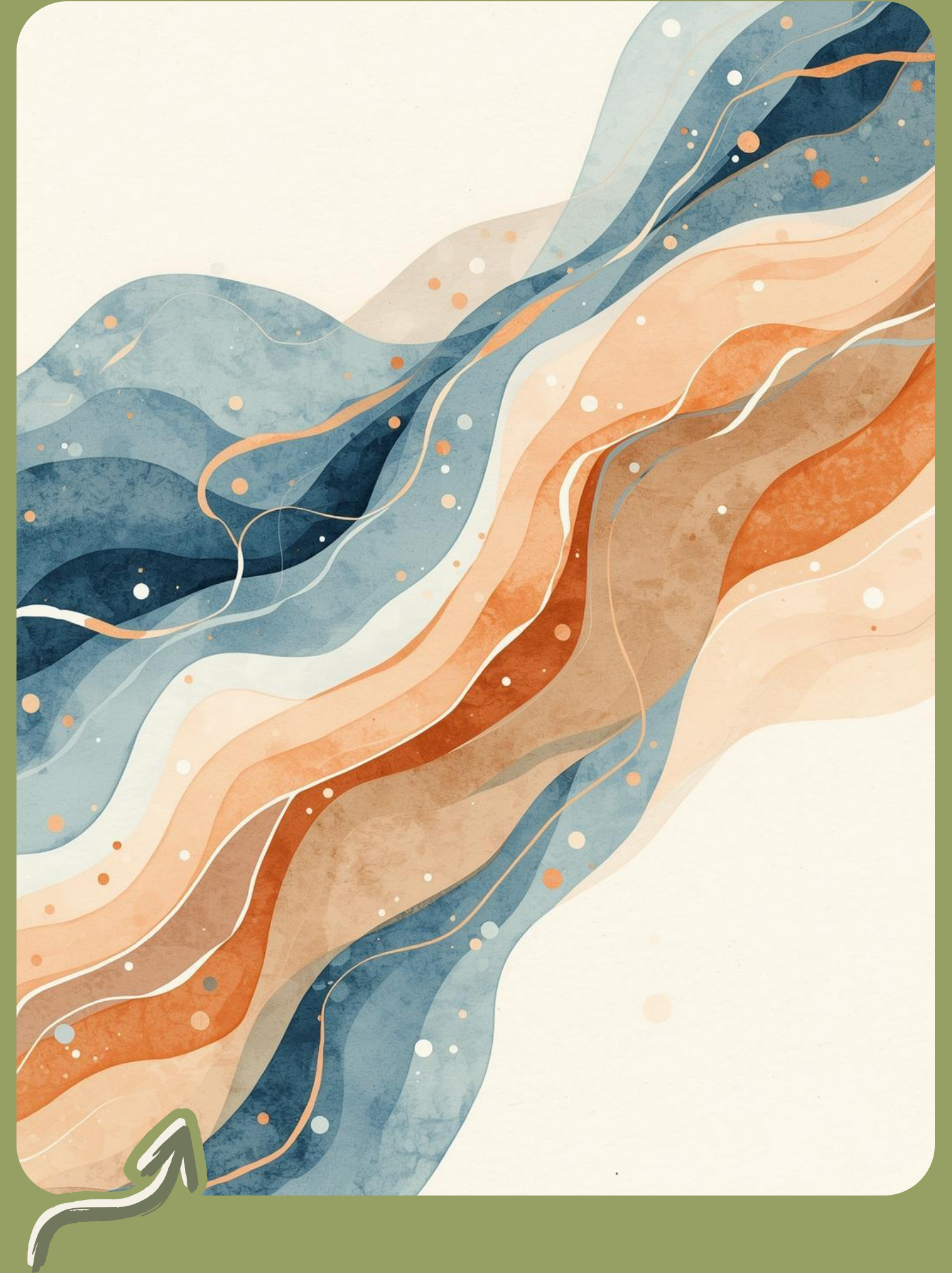
Bundesministerium
für Bildung, Familie, Senioren,
Frauen und Jugend

Vortrag

Niedrigschwellige Familienbildung in kritischen Lebenskonstellationen

14-15 Uhr

- Prof. Dr. Christiane Solf
- Marina Ungureanu





Vortrag

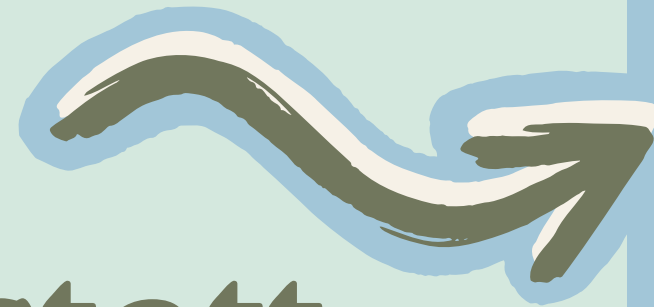
Ressourcen neu denken:
Handlungsspielräume zwischen
Macht und Ohnmacht in der
Familien- und Erwachsenenbildung

15-16 Uhr:

*Ressourcen neu denken: Handlungsspielräume zwischen Macht
und Ohnmacht in der Familien- und Erwachsenenbildung*

- Prof. Dr. Sarah Häsel

Workshop Zukunftswerkstatt



Do. 16:30-18:30 Uhr

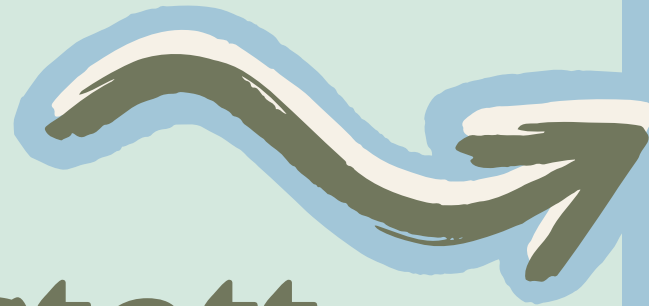
- Henrike Isabell Pfannenberger
- Melanie Freudenthal

Block 1

Verortung und Anknüpfungspunkte



Workshop Zukunftswerkstatt



Fr. 9:15-11:00 Uhr

- Henrike Isabell Pfannenberger
- Melanie Freudenthal

Block 2

Blick in die Zukunft



Workshop Zukunftswerkstatt



Fr. 9:15-11:00 Uhr

- Henrike Isabell Pfannenberger
- Melanie Freudenthal

Block 3

Gruppenarbeitsphase & Vereinbarungen





Abschluss und Dank

gefördert vom



Bundesministerium
für Bildung, Familie, Senioren,
Frauen und Jugend